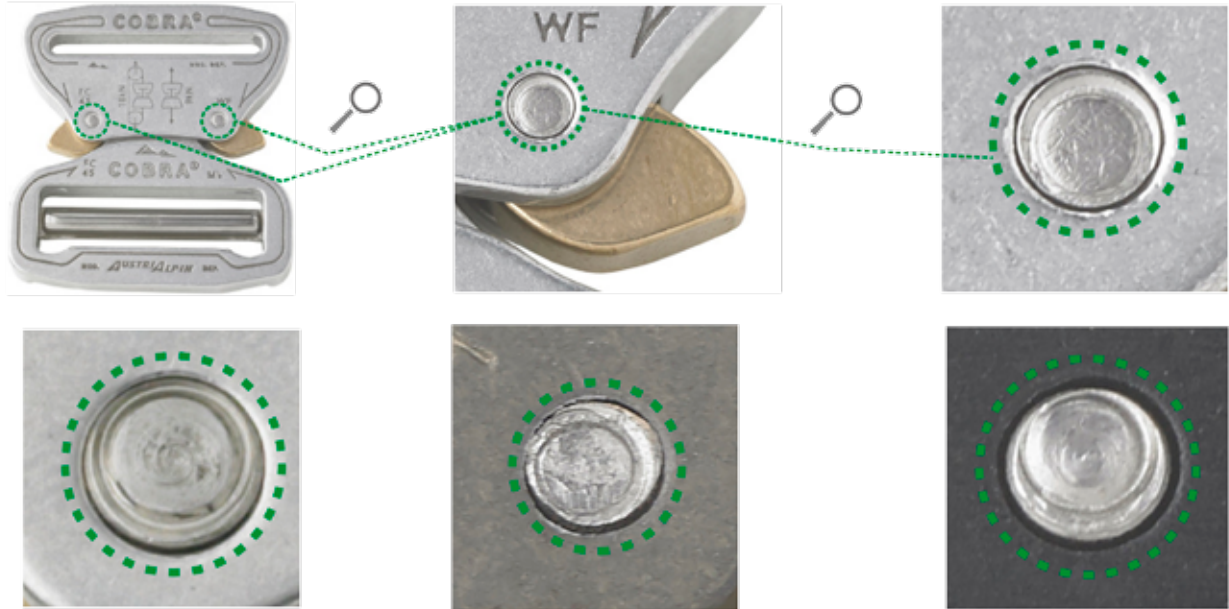


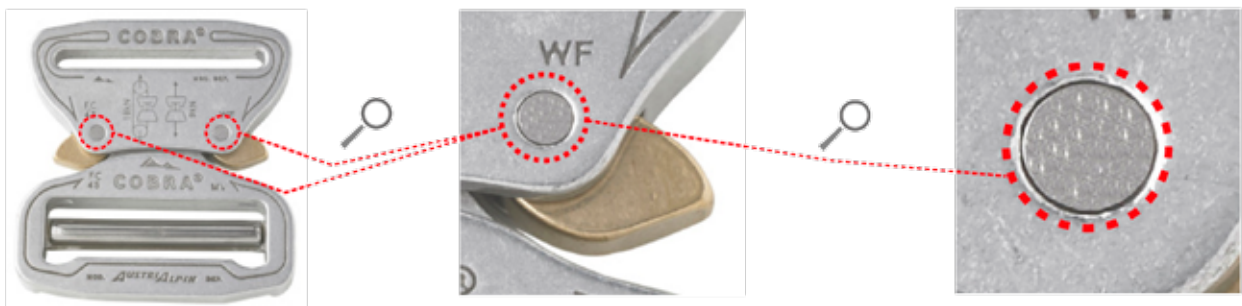
## Überprüfungsanleitung Sichtprüfung

### Richtig



Der Niet weist sowohl auf der Vorder- als auch auf der Rückseite eine Prägung in Form eines Rings auf.  
Nehmen Sie keine Änderungen an den Nieten durch mechanische Maßnahmen vor.

### Falsch



Der Niet weist keine Prägung in Form eines Ringes auf.

Wenn Sie bemerken, dass eine Schnalle NICHT genietet ist, oder wenn Sie irgendwelche Bedenken haben, STOPPEN Sie die Nutzung des Produkts umgehend und wenden Sie sich an SKYLOTEC:

SKYLOTEC GmbH  
Herr Sebastian Hess  
Im Mühlengrund 6-8, D-56566 Neuwied  
Telefon: +49 (0)2631 9680-659 E-Mail: [sehe@skylotec.de](mailto:sehe@skylotec.de)